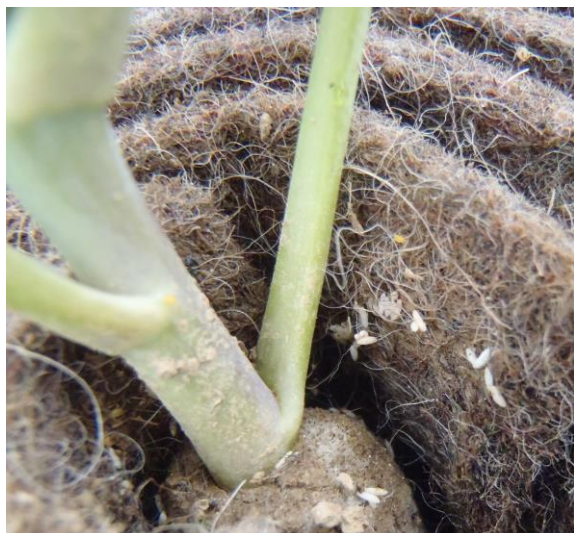


## VARSTVO KAPUSNIC PRED KAPUSOVO MUHO

19. april 2019

Sončno in toplo vreme ugodno vpliva na aktivnost kapusove muhe, zato lahko v prihodnjih dneh pričakujemo odlaganje jajčec. Jajčeca izležejo ob koreninski vrat rastlin ali v razpoke v tleh blizu stebela. Jajčeca so eliptična, dolga 2 mm in bele barve. Ličinke se lahko izležejo iz jajčec v nekaj dneh pri temperaturi 20 °C in z objedanjem korenin povzročajo škodo. Ker za zatiranje kapusove muhe ni registriranega sredstva je priporočljivo, da kapusnice po presajanju pokrijete s kopreno ali protiinsektno mrežo.



Slika 1: Jajčeca kapusove muhe na pasti iz filca (foto: arhiv KIS).



Slika 2: Ličinke kapusove muhe objedajo glavno korenino cvetače (foto: arhiv KIS).

Besedilo: Neja Marolt