

VARSTVO SOLATE PRED BELO GNILOBO IN SOLATNO PLESNIJO

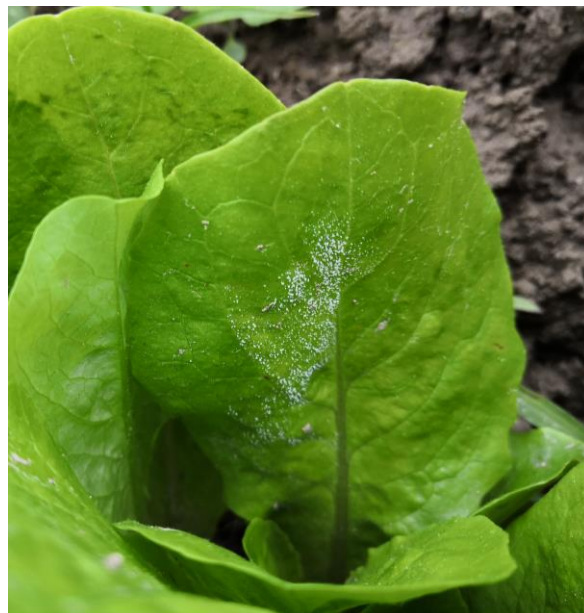
13. maj 2019

Vremenske razmere z nizkimi temperaturami in obilnim dežjem, ki smo jim bili priča v preteklem tednu, ugodno vplivajo na razvoj bele gnilobe na solati. Na nekaterih pridelovalnih površinah opažamo propadanje glav, ki so v bližini tal prepredene z belo vatasto prevleko in črnimi tvorbami - sklerociji. Ker ima gliva povzročiteljica bele gnilobe širok krog gostiteljskih rastlin in dobro sposobnost ohranjanja v tleh, so možnosti preprečevanja bolezni s kolobarjenjem slabe. Priporočamo odstranjevanje obolelih rastlin, saj na ta način zmanjšujemo njen infekcijski potencial. Za zatiranje bele gnilobe solate na prostem in v zavarovanem prostoru so vam na voljo naslednji fungicidi: **Sercadis plus, Signum, Switch 62,5 WG**, v ekološki pridelavi pa **Serenade ASO** in **AMYLO-X**.

V nekaterih posevkih solat z gostejšimi sestoji se je pričela pojavljati tudi solatna plesen, ki jo prepoznamo po beli plesnivi prevleki na spodnji strani listov. Skrb za primerno gostoto posevka, redno odstranjevanje plevela in zmerno gnojenje so pomembni preventivni ukrepi, sicer pa za zatiranje bolezni lahko uporabite naslednja sredstva: **Enervin, Gett, Infinito, Mirador 250 SC, Ortiva, Pergado MZ, Poyram DF, Revus, Previcur Energy** (samo v zavarovanem prostoru), **Ridomil Gold MZ Pepite, Zaftra AZT 250 SC, Zoxis 250 SC**, v ekološki pridelavi pa **Amylo-X** in **Cuprablau Z 35 WG**.



Slika 1: Bela plesniva prevleka in črne tvorbe – sklerociji so posledica okužbe z glivo *Sclerotinia sclerotiorum* ali *S. minor* (foto: arhiv KIS).



Slika 2: Solatna plesen - *Bremia lactucae* na solati (foto: arhiv KIS).

Besedilo: Neja Marolt