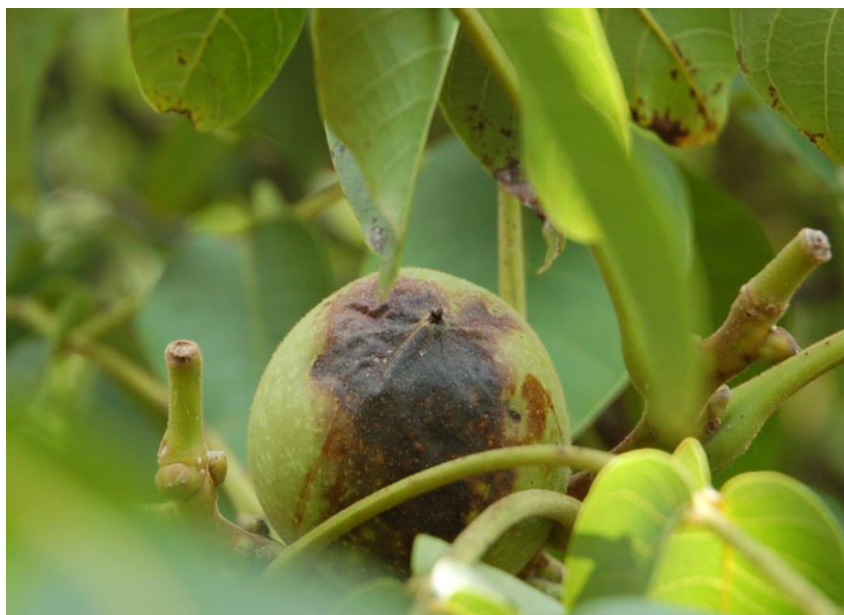


Zaradi hladne pomladi v letošnjem letu razvoj orehov nekoliko zaostaja, prav tako pa tudi razvoj orehove muhe. Za učinkovito varstvo orehov je nujno potrebno spremljati nalet muhe z ustreznimi pastmi. Pridelovalcem orehov sporočamo, da je sedaj pravi čas za postavitve rumenih lepljivih plošč s privabilom. Priporoča se namestitev dveh vab, pri čemer naj bo ena na višini 2 m in druga na višini 6 m. Vabi naj bosta med seboj oddaljeni vsaj 10 m. Zatiranje muhe je priporočljivo izvesti 5 dni po prvem zabeleženem ulovu. V letošnjem letu imajo registracijo naslednja sredstva: **Imidan 50WG**, **Laser 240 SC** in **Laser plus**. Laser je priporočljivo uporabiti v kombinaciji s prehransko vabo **Nutrel**. Pri aplikaciji slednje je predvidena majhna poraba vode. Ob tretiranju se poškrpi le ena tretjina krošnje. Potrebno je uporabiti šobe, ki formirajo velike kaplje. Ekološki pridelovalci lahko uporabite sredstvi **Laser 240 SC** ter **Laser plus**, prav tako v kombinaciji s prehransko vabo **Nutrel**. V primeru, da se ulovi muhe na rumeno lepljivo ploščo nadaljujejo po uporabi insekticidnih sredstev, je potrebno škropljenje ponoviti v presledku enega do dveh tednov. Škropljenje je potrebno ponoviti tudi v primeru obilnejših padavin, ki izperejo zastrupljeno vabo.



Slika: ličinke orehove muhe povzročijo propad zelene lupine na plodiču oreha (foto: arhiv KIS)

Alternativen pristop varstva pred orehovo muho je prekrivanje tal pod drevesi s ponjavo ali kopreno. Prekrivka mora biti trdno nameščena in ob robovih tesno pritisnjena ob tla, pustiti jo je potrebno vse do konca septembra. Na ta način preprečimo izleženim muham, da izletijo na drevo. Večji del škode lahko s tem preprečimo, kljub temu pa jo nekaj povzročijo muhe, ki priletijo iz okolice. Ta pristop je primernejši za posamezna drevesa na vrtovih. Na posameznih drevesih je možna tudi uporaba, za ta namen registrirane insekticidne pasti **DECIS TRAP OREHOVA MUHA**.

**Upoštevajte sredstvom priložena navodila, veljavne registracije posameznih pripravkov in priporočila za varstvo okolja! Insekticidi so nevarni za čebele, zato škropite zgodaj zjutraj ali pozno zvečer, ko so čebele v panjih. Pred škropljenjem odstranite cvetočo podrast!**

Pripravil: David Snoj, KIS