

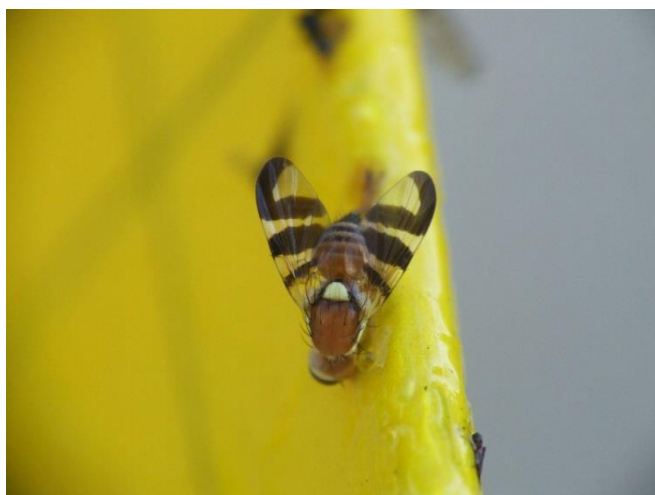
VARSTVO OREHOV

13. julij 2020

Pridelovalcem orehov priporočamo nadaljevanje spremljanja naleta orehove muhe. Prvo škropljenje je potrebno opraviti 5 dni po prvem ulovu muhe na rumeno lepljivo ploščo. Uporabite lahko pripravka **Calypso SC 480** ali **Imidan 50WG** ali tudi **Laser 240 SC** ali **Laser plus** v kombinaciji s prehransko vabo **Nutrel**. Pripravka **Laser 240 SC** in **Laser plus** lahko uporabite tudi v ekološki pridelavi, tudi v kombinaciji s prehransko vabo **Nutrel**.

Ob nadaljnjem lovljenju muhe je potrebno ponoviti škropljenje v presledku enega do dveh tednov. Škropljenje ponovite tudi v primeru obilnejših padavin, ki izperejo zastrupljeno vabo.

Za varstvo posameznih dreves je možno pokrivanje tal pod krošnjo s ponjavo ali kopreno, ki preprečuje let izleženih muh. Prekrivka mora biti trdno nameščena in ob robovih tesno pritrjena ob tla, pustiti jo je potrebno vse do konca septembra. Večji del škode s tem preprečimo, še vedno pa povzročijo manjšo škodo muhe, ki priletijo iz okolice. Za varstvo posameznih dreves je možna tudi uporaba insekticidne pasti **DECIS TRAP OREHOVA MUHA**.



Slika: Orehova muha na rumeni lepljivi plošči (foto arhiv KIS)

Upoštevajte sredstvom priložena navodila in registracije pripravkov!

Pripravili: Pripravili: David Snoj, Primož Žigon, Meta Urbančič Zemljič, Neja Marolt

Kmetijski inštitut Slovenije